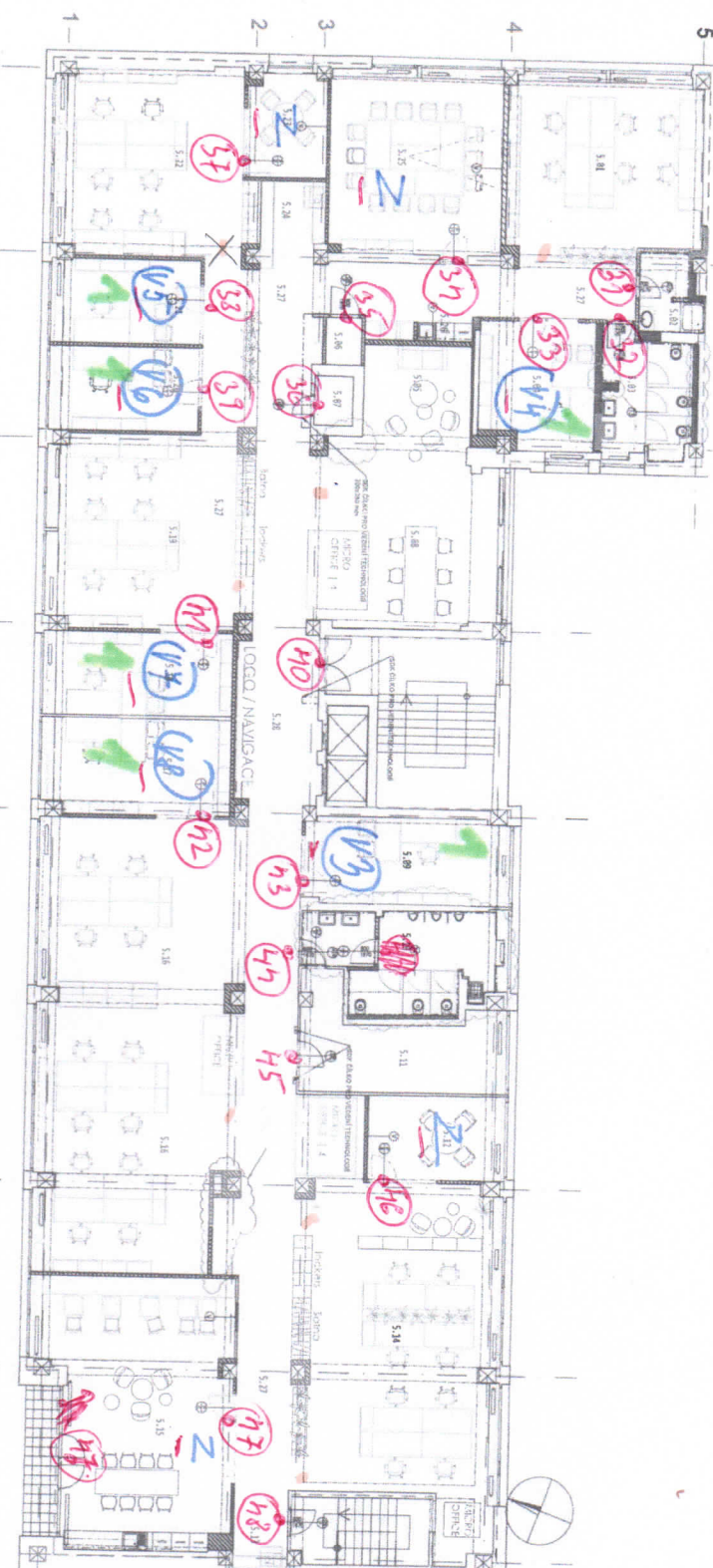
[illegible]

5. VP

úroveň 1
úroveň 2



- LEGENDA MATERIÁLŮ – VARNÝM STAV**
- 1. STÁVAJÍCÍ POKRYVKA POKRYVKA
 - 2. STÁVAJÍCÍ POKRYVKA POKRYVKA
 - 3. STÁVAJÍCÍ POKRYVKA POKRYVKA
 - 4. STÁVAJÍCÍ POKRYVKA POKRYVKA
 - 5. STÁVAJÍCÍ POKRYVKA POKRYVKA
 - 6. STÁVAJÍCÍ POKRYVKA POKRYVKA
 - 7. STÁVAJÍCÍ POKRYVKA POKRYVKA
 - 8. STÁVAJÍCÍ POKRYVKA POKRYVKA
 - 9. STÁVAJÍCÍ POKRYVKA POKRYVKA
 - 10. STÁVAJÍCÍ POKRYVKA POKRYVKA
 - 11. STÁVAJÍCÍ POKRYVKA POKRYVKA
 - 12. STÁVAJÍCÍ POKRYVKA POKRYVKA
 - 13. STÁVAJÍCÍ POKRYVKA POKRYVKA
 - 14. STÁVAJÍCÍ POKRYVKA POKRYVKA
 - 15. STÁVAJÍCÍ POKRYVKA POKRYVKA
 - 16. STÁVAJÍCÍ POKRYVKA POKRYVKA
 - 17. STÁVAJÍCÍ POKRYVKA POKRYVKA
 - 18. STÁVAJÍCÍ POKRYVKA POKRYVKA
 - 19. STÁVAJÍCÍ POKRYVKA POKRYVKA
 - 20. STÁVAJÍCÍ POKRYVKA POKRYVKA
 - 21. STÁVAJÍCÍ POKRYVKA POKRYVKA
 - 22. STÁVAJÍCÍ POKRYVKA POKRYVKA
 - 23. STÁVAJÍCÍ POKRYVKA POKRYVKA
 - 24. STÁVAJÍCÍ POKRYVKA POKRYVKA
 - 25. STÁVAJÍCÍ POKRYVKA POKRYVKA
 - 26. STÁVAJÍCÍ POKRYVKA POKRYVKA
 - 27. STÁVAJÍCÍ POKRYVKA POKRYVKA
 - 28. STÁVAJÍCÍ POKRYVKA POKRYVKA
 - 29. STÁVAJÍCÍ POKRYVKA POKRYVKA
 - 30. STÁVAJÍCÍ POKRYVKA POKRYVKA
 - 31. STÁVAJÍCÍ POKRYVKA POKRYVKA
 - 32. STÁVAJÍCÍ POKRYVKA POKRYVKA
 - 33. STÁVAJÍCÍ POKRYVKA POKRYVKA
 - 34. STÁVAJÍCÍ POKRYVKA POKRYVKA
 - 35. STÁVAJÍCÍ POKRYVKA POKRYVKA
 - 36. STÁVAJÍCÍ POKRYVKA POKRYVKA
 - 37. STÁVAJÍCÍ POKRYVKA POKRYVKA
 - 38. STÁVAJÍCÍ POKRYVKA POKRYVKA
 - 39. STÁVAJÍCÍ POKRYVKA POKRYVKA
 - 40. STÁVAJÍCÍ POKRYVKA POKRYVKA
 - 41. STÁVAJÍCÍ POKRYVKA POKRYVKA
 - 42. STÁVAJÍCÍ POKRYVKA POKRYVKA
 - 43. STÁVAJÍCÍ POKRYVKA POKRYVKA
 - 44. STÁVAJÍCÍ POKRYVKA POKRYVKA
 - 45. STÁVAJÍCÍ POKRYVKA POKRYVKA
 - 46. STÁVAJÍCÍ POKRYVKA POKRYVKA
 - 47. STÁVAJÍCÍ POKRYVKA POKRYVKA
 - 48. STÁVAJÍCÍ POKRYVKA POKRYVKA
 - 49. STÁVAJÍCÍ POKRYVKA POKRYVKA
 - 50. STÁVAJÍCÍ POKRYVKA POKRYVKA
 - 51. STÁVAJÍCÍ POKRYVKA POKRYVKA
 - 52. STÁVAJÍCÍ POKRYVKA POKRYVKA
 - 53. STÁVAJÍCÍ POKRYVKA POKRYVKA
 - 54. STÁVAJÍCÍ POKRYVKA POKRYVKA
 - 55. STÁVAJÍCÍ POKRYVKA POKRYVKA
 - 56. STÁVAJÍCÍ POKRYVKA POKRYVKA
 - 57. STÁVAJÍCÍ POKRYVKA POKRYVKA
 - 58. STÁVAJÍCÍ POKRYVKA POKRYVKA
 - 59. STÁVAJÍCÍ POKRYVKA POKRYVKA
 - 60. STÁVAJÍCÍ POKRYVKA POKRYVKA
 - 61. STÁVAJÍCÍ POKRYVKA POKRYVKA
 - 62. STÁVAJÍCÍ POKRYVKA POKRYVKA
 - 63. STÁVAJÍCÍ POKRYVKA POKRYVKA
 - 64. STÁVAJÍCÍ POKRYVKA POKRYVKA
 - 65. STÁVAJÍCÍ POKRYVKA POKRYVKA
 - 66. STÁVAJÍCÍ POKRYVKA POKRYVKA
 - 67. STÁVAJÍCÍ POKRYVKA POKRYVKA
 - 68. STÁVAJÍCÍ POKRYVKA POKRYVKA
 - 69. STÁVAJÍCÍ POKRYVKA POKRYVKA
 - 70. STÁVAJÍCÍ POKRYVKA POKRYVKA
 - 71. STÁVAJÍCÍ POKRYVKA POKRYVKA
 - 72. STÁVAJÍCÍ POKRYVKA POKRYVKA
 - 73. STÁVAJÍCÍ POKRYVKA POKRYVKA
 - 74. STÁVAJÍCÍ POKRYVKA POKRYVKA
 - 75. STÁVAJÍCÍ POKRYVKA POKRYVKA
 - 76. STÁVAJÍCÍ POKRYVKA POKRYVKA
 - 77. STÁVAJÍCÍ POKRYVKA POKRYVKA
 - 78. STÁVAJÍCÍ POKRYVKA POKRYVKA
 - 79. STÁVAJÍCÍ POKRYVKA POKRYVKA
 - 80. STÁVAJÍCÍ POKRYVKA POKRYVKA
 - 81. STÁVAJÍCÍ POKRYVKA POKRYVKA
 - 82. STÁVAJÍCÍ POKRYVKA POKRYVKA
 - 83. STÁVAJÍCÍ POKRYVKA POKRYVKA
 - 84. STÁVAJÍCÍ POKRYVKA POKRYVKA
 - 85. STÁVAJÍCÍ POKRYVKA POKRYVKA
 - 86. STÁVAJÍCÍ POKRYVKA POKRYVKA
 - 87. STÁVAJÍCÍ POKRYVKA POKRYVKA
 - 88. STÁVAJÍCÍ POKRYVKA POKRYVKA
 - 89. STÁVAJÍCÍ POKRYVKA POKRYVKA
 - 90. STÁVAJÍCÍ POKRYVKA POKRYVKA
 - 91. STÁVAJÍCÍ POKRYVKA POKRYVKA
 - 92. STÁVAJÍCÍ POKRYVKA POKRYVKA
 - 93. STÁVAJÍCÍ POKRYVKA POKRYVKA
 - 94. STÁVAJÍCÍ POKRYVKA POKRYVKA
 - 95. STÁVAJÍCÍ POKRYVKA POKRYVKA
 - 96. STÁVAJÍCÍ POKRYVKA POKRYVKA
 - 97. STÁVAJÍCÍ POKRYVKA POKRYVKA
 - 98. STÁVAJÍCÍ POKRYVKA POKRYVKA
 - 99. STÁVAJÍCÍ POKRYVKA POKRYVKA
 - 100. STÁVAJÍCÍ POKRYVKA POKRYVKA

POZN.
V CÍLEM OBJEKTU DOLOU K VÝMĚNĚ PRAVĚPŮVNÝCH DESK.
HODNĚBA PRAVĚPŮVNÝCH DESK: 200 mm
BARVA: BILÁ

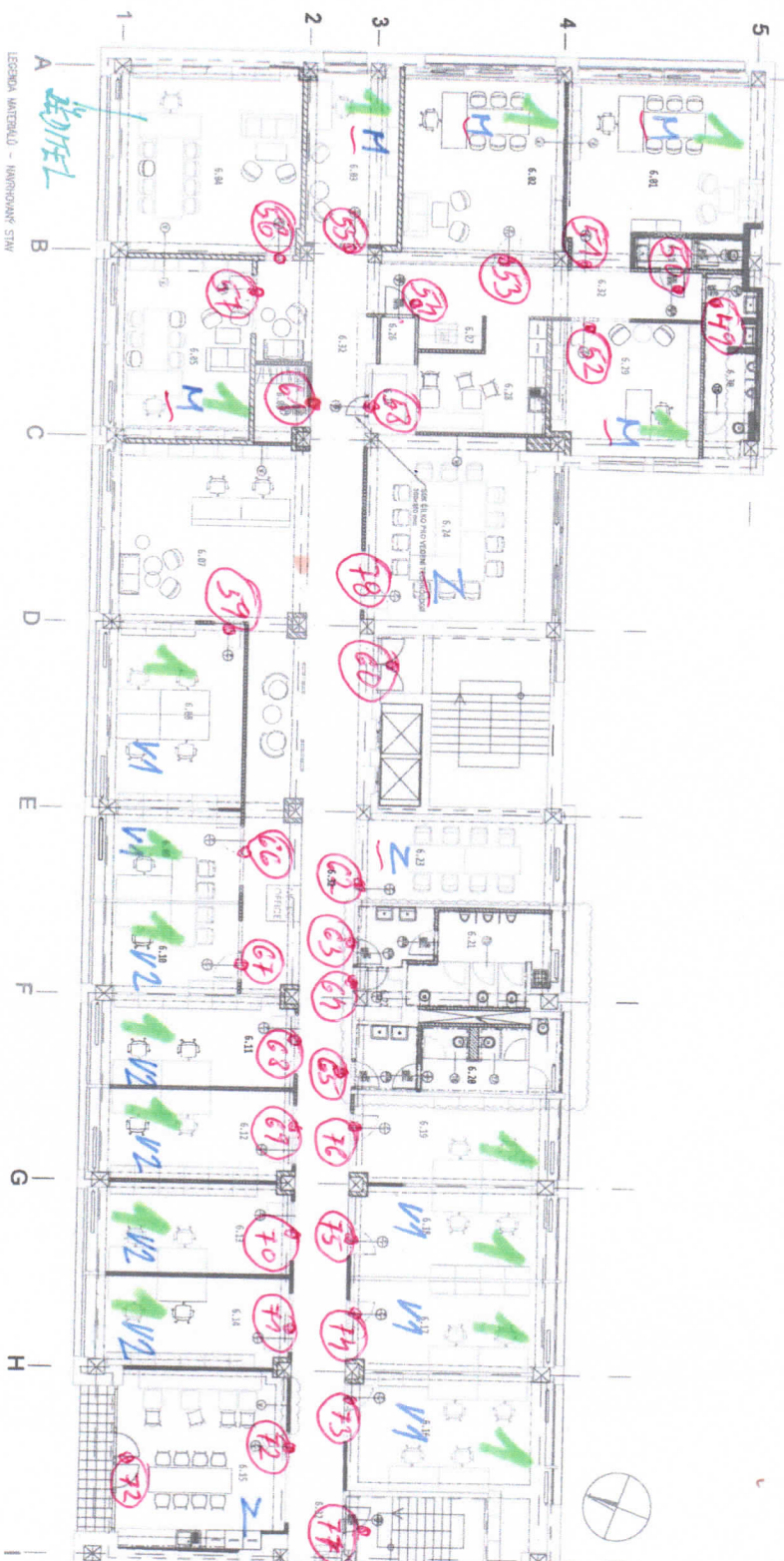
12.10.2021

LEGENDA MATERIÁLŮ – VARNÝM STAV			
ČÍSLO	NÁZEV	POČET	POVŠODNÍ ÚPRAVA
5.01	KANCELAR	37.15	POMALÁ
5.02	KANCELAR	4.54	KOBEC
5.03	KANCELAR	12.08	KANCELAR
5.04	KANCELAR	15.35	KANCELAR
5.05	KANCELAR	12.29	KOBEC
5.06	KANCELAR	2.08	KOBEC
5.07	KANCELAR	1.97	KOBEC
5.08	KANCELAR	17.35	KANCELAR
5.09	KANCELAR	17.77	KANCELAR
5.10	KANCELAR	16.63	KANCELAR
5.11	KANCELAR	2.00	KOBEC
5.12	KANCELAR	11.66	KOBEC
5.13	KANCELAR	17.08	KOBEC
5.14	KANCELAR	17.66	KOBEC
5.15	KANCELAR	17.66	KOBEC
5.16	KANCELAR	17.66	KOBEC
5.17	KANCELAR	17.66	KOBEC
5.18	KANCELAR	17.66	KOBEC
5.19	KANCELAR	17.66	KOBEC
5.20	KANCELAR	17.66	KOBEC
5.21	KANCELAR	17.66	KOBEC
5.22	KANCELAR	17.66	KOBEC
5.23	KANCELAR	17.66	KOBEC
5.24	KANCELAR	17.66	KOBEC
5.25	KANCELAR	17.66	KOBEC
5.26	KANCELAR	17.66	KOBEC
5.27	KANCELAR	17.66	KOBEC
5.28	KANCELAR	17.66	KOBEC

LEGENDA MATERIÁLŮ – VARNÝM STAV			
ČÍSLO	NÁZEV	POČET	POVŠODNÍ ÚPRAVA
5.01	KANCELAR	37.15	POMALÁ
5.02	KANCELAR	4.54	KOBEC
5.03	KANCELAR	12.08	KANCELAR
5.04	KANCELAR	15.35	KANCELAR
5.05	KANCELAR	12.29	KOBEC
5.06	KANCELAR	2.08	KOBEC
5.07	KANCELAR	1.97	KOBEC
5.08	KANCELAR	17.35	KANCELAR
5.09	KANCELAR	17.77	KANCELAR
5.10	KANCELAR	16.63	KANCELAR
5.11	KANCELAR	2.00	KOBEC
5.12	KANCELAR	11.66	KOBEC
5.13	KANCELAR	17.08	KOBEC
5.14	KANCELAR	17.66	KOBEC
5.15	KANCELAR	17.66	KOBEC
5.16	KANCELAR	17.66	KOBEC
5.17	KANCELAR	17.66	KOBEC
5.18	KANCELAR	17.66	KOBEC
5.19	KANCELAR	17.66	KOBEC
5.20	KANCELAR	17.66	KOBEC
5.21	KANCELAR	17.66	KOBEC
5.22	KANCELAR	17.66	KOBEC
5.23	KANCELAR	17.66	KOBEC
5.24	KANCELAR	17.66	KOBEC
5.25	KANCELAR	17.66	KOBEC
5.26	KANCELAR	17.66	KOBEC
5.27	KANCELAR	17.66	KOBEC
5.28	KANCELAR	17.66	KOBEC

6. KP

7. WROVEN



LEGENDA MATERIÁLŮ - NÁVRHOVÝ STAV

FINANCE REALIZACE PROJEKTU

STALFORD ZELLULOSE TONIERA KONSTRUKT

MOVE PROSQUINE PITCH

MONTE SODA PAPER 2. 100 mm TYP W/12 (bottom-bottom)

NOTE: SOW EFFICIENCY IS 100 mm TYP. (M112 Product label for 1112)

NOTE: CSM PAPER & PERFORATION IS 150 mm. TWO WITH CUT-OUTS.

How can we find a way to use the information we have?

What are the effects of the following?

Abstract The authors examined the effects of a 12-week, 100% body weight (BW) resistance training program on the body composition and muscle strength of 10 sedentary, middle-aged men. The men were randomly assigned to either a control group (CON) or a resistance training group (RT). The RT group performed a 12-week, 100% BW resistance training program, while the CON group remained sedentary. The RT group showed significant increases in muscle mass and strength, while the CON group showed no significant changes. The RT group also showed a significant decrease in body fat percentage, while the CON group showed no significant changes. The results of this study suggest that a 12-week, 100% BW resistance training program can effectively improve body composition and muscle strength in sedentary, middle-aged men.

---●--- KERAMICKÝ OBKLAD: V-2400 mm | BN BONIT E

SAITRAIL PŘÍČKY PRO WC:

BARVA: RAL 7015 MAT

KONSTRUKCE Z KOVŮVÝCH PROFILŮ Z BROUŠENÝCH KŮV

KOMPONENTY:

BROUŠENÉHO KOVU (VZHLÉD NEBEZ DŮČEJ)

STAVBA: KAPKA - KAPKA S WL ZAKRSLM Z BRUSENEHO KOVL.
S NOUZOVY OTVIRANIM)

POZNAŃ: WYDZIAŁ INŻYNIERSTWA
MATERIAŁÓW (WHITE IRON OIL)

CELNOVA VÝŠKA SPLOŠNÍ ZOBIL 2000 mm (PRŮCHOZÍ VÝŠKA
DVEŘÍ 1970 mm)

W
PURE SILK 700 mm
width is more uniform

HLOUBKA PARAPETNÍCH DÍSEK: 200 mm

[illegible]

12.10.2021

Číslo	Legenda místnosti	Název	Plocha	Podlaží	Strop	Sv. výška
6.01	W.C.	KANCELÁŘ	33,32	PRVNÍ	STROP	2,50
6.02	KOŘEB	KANCELÁŘ	29,66	KOŘEB	SK	2,50
6.03	KOŘEB	KANCELÁŘ	16,86	KOŘEB	SK	2,50
6.04	KANCELÁŘ	KANCELÁŘ	36,01	KOŘEB	SK	2,50
6.05	KANCELÁŘ	KANCELÁŘ	23,72	KOŘEB	SK	2,50
6.06	KANCELÁŘ	KANCELÁŘ	41,11	KOŘEB	SK	2,50
6.07	KANCELÁŘ	KANCELÁŘ	70,16	KOŘEB	SK	2,50
6.08	KANCELÁŘ	KANCELÁŘ	25,98	KOŘEB	SK	2,50
6.09	KANCELÁŘ	KANCELÁŘ	12,81	KOŘEB	SK	2,50
6.10	KANCELÁŘ	KANCELÁŘ	12,75	KOŘEB	SK	2,50
6.11	KANCELÁŘ	KANCELÁŘ	17,99	KOŘEB	SK	2,50
6.12	KANCELÁŘ	KANCELÁŘ	18,10	KOŘEB	SK	2,50
6.13	KANCELÁŘ	KANCELÁŘ	18,24	KOŘEB	SK	2,50
6.14	KANCELÁŘ	KANCELÁŘ	17,50	KOŘEB	SK	2,50
6.15	KANCELÁŘ	KANCELÁŘ	31,21	KOŘEB	SK	2,50
6.16	KANCELÁŘ	KANCELÁŘ	28,65	KOŘEB	SK	2,50
6.17	KANCELÁŘ	KANCELÁŘ	17,91	KOŘEB	SK	2,50
6.18	KANCELÁŘ	KANCELÁŘ	18,21	KOŘEB	SK	2,50
6.19	KANCELÁŘ	KANCELÁŘ	15,64	KOŘEB	SK	2,50
6.20	KANCELÁŘ	KANCELÁŘ	13,43	KOŘEB	SK	2,50
6.21	KANCELÁŘ	KANCELÁŘ	18,86	KOŘEB	SK	2,50
6.22	KANCELÁŘ	KANCELÁŘ	2,10	KOŘEB	SK	2,50
6.23	KANCELÁŘ	KANCELÁŘ	18,01	KOŘEB	SK	2,50
6.24	KANCELÁŘ	KANCELÁŘ	36,15	KOŘEB	SK	2,50
6.25	KANCELÁŘ	KANCELÁŘ	2,10	KOŘEB	SK	2,50
6.26	KANCELÁŘ	KANCELÁŘ	17,70	KOŘEB	SK	2,50
6.27	KANCELÁŘ	KANCELÁŘ	2,24	KOŘEB	SK	2,50
6.28	KANCELÁŘ	KANCELÁŘ	13,16	KOŘEB	SK	2,50
6.29	KANCELÁŘ	KANCELÁŘ	20,83	KOŘEB	SK	2,50
6.30	KANCELÁŘ	KANCELÁŘ	9,32	KOŘEB	SK	2,50
6.31	KANCELÁŘ	KANCELÁŘ	3,47	KOŘEB	SK	2,50
6.32	KANCELÁŘ	KANCELÁŘ	90,10	KOŘEB	SK	2,50
6.33	KANCELÁŘ	KANCELÁŘ	62,50	KOŘEB	SK	2,50

[illegible][illegible]

7. VF